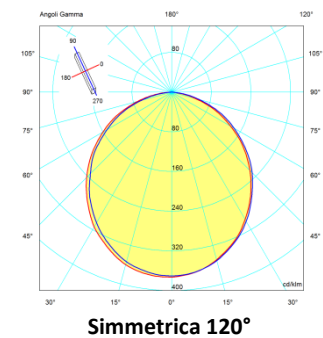


**DESCRIZIONE PRODOTTO**

I corpi illuminanti della serie SATURN contribuiscono a creare ambienti efficienti, moderni e confortevoli. Questa combinazione vincente di design e prestazioni, rende SATURN adatta a soddisfare in modo eccellente le esigenze di risparmio energetico, sostenibilità ambientale e comfort visivo in tutti gli spazi indoor. Con SATURN la luce sorprende disegnando geometrie luminose eleganti che creano atmosfere moderne. I corpi illuminanti, estremamente resistenti e dalle forme sinuose, illuminano lo spazio in modo innovativo assicurando massima affidabilità e grande impatto estetico.



SATURN ST-40/ST-50	
CARATTERISTICHE GENERALI	
Applicazioni	Illuminazione indoor Aree commerciali, scuole, uffici, aree di transito indoor
Diffusore	10: opaco
Temperatura di colore (CCT)	30 : 3000K; 40 : 4000K; 57: 5700K
Indice di resa cromatica	CRI>80
Classe sicurezza fotobiologica	Gruppo Esente
Marca LED	EDISON
Classe di isolamento	I
Grado di protezione	IP20
Temperatura operativa	-20°C ÷ +45°C
Dimensioni e Peso	ST-40: 1200x160x68,5mm; 4.27kg ST-50: 1500x160x68,5mm; 5.21kg
Montaggio	Kit per montaggio a soffitto incluso Kit per montaggio a sospensione (su richiesta) Kit per collegamento in fila continua (su richiesta)
Garanzia prodotto	3 anni
Regolazione flusso luminoso	F: Fixed (Versione base) R: 0-10V Dimmable D: DALI
Norme di riferimento	EN60598-1:2015; EN60598-2-1:1989; EN62031:2008+A1:2013+A2:2015; EN62493:2015; EN62471:2008; EN55015:2013; EN61000-3-2:2014; EN61000-3-3:2013; EN61547:2009; IEC62321
CARATTERISTICHE ELETTRICHE	
Alimentazione	100÷240 V ac; 50/60Hz
L70	59.000hr
Driver	Integrato marca Lifud
	Tempo di vita > 120.000hr (@55°C case temperature)
	Fattore di potenza: >0.92
	Distorsione armonica massima (THD): <20%
CARATTERISTICHE MECCANICHE	
Corpo	Alluminio estruso
Diffusore	Acrilico

**DISTRIBUZIONE FOTOMETRICA**


Le caratteristiche del prodotto sono soggette a variazioni e saranno confermate in fase di ordine.

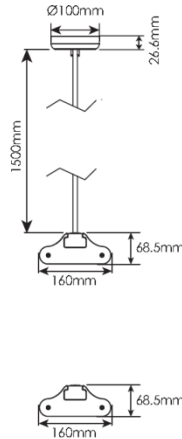
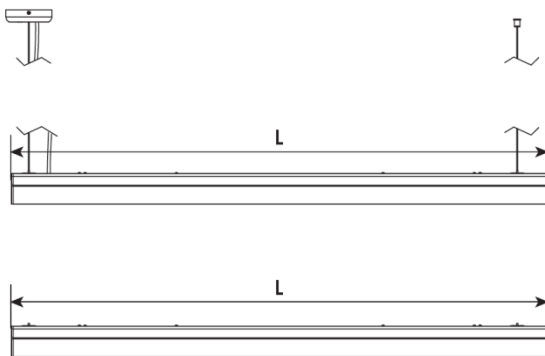
I valori indicati sono da considerare con una tolleranza di +/- 5%

Al fine di favorire un costante aggiornamento dei propri prodotti, GreenLED Industry si riserva il diritto di apportare modifiche senza preavviso. Per assicurarvi che questa sia la versione più recente, vi preghiamo di consultare [www.greenledindustry.com](http://www.greenledindustry.com)

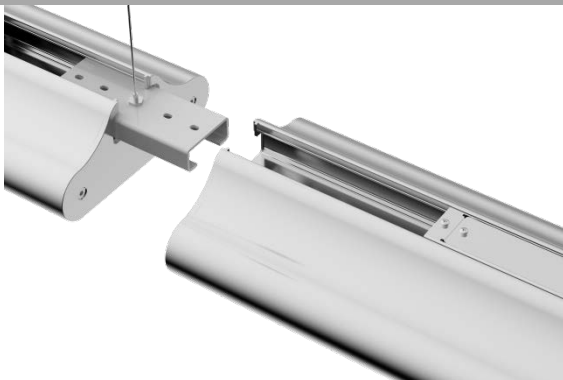
PERFORMANCE CCT=4000K				
Dimensione	Potenza assorbita	Numero LED	Flusso luminoso in uscita	Efficienza luminosa apparecchio
1200x160x68,5	40W	240	4400 lm	110 lm/W
1500x160x68,5	50W	288	5500 lm	110 lm/W

**DISEGNO TECNICO**

L1=1200mm  
L2=1500mm



**INSTALLAZIONE**



Collegamento in fila continua



Installazione a sospensione

**CODIFICA Prodotto**

Codice linea prodotto	Classe di potenza	Tipo Diffusore	Temperatura colore CCT	Opzioni
ST Saturn 1200mm	40 40W	10 diffusore opaco	30 3000K	F Fixed (Versione base)
ST Saturn 1500mm	50 50W		40 4000K	R 0-10V dimming (su richiesta)
			57 5700K	D DALI (su richiesta)

ESEMPIO CODICE ORDINE: Saturn 1200mm 40W, diffusore opaco, temperatura di colore 4000K, 0-10V dimming: ST-40-10-40-R

**ACCESSORI DISPONIBILI (Su richiesta)**

COD. ORDINE	DESCRIZIONE
A-000808	Kit per collegamento in fila continua
A-000735	Kit per montaggio a sospensione